

## Áreas de actuación

- Inclusión activa: itinerarios personalizados de inserción sociolaboral
- Orientación, formación y acompañamiento a la inserción.
- Intermediación laboral con empresas.
- Apoyo al autoempleo y emprendimiento.
- Acompañamiento y orientación a nuevas personas pobladoras ([volveralpueblo.org](http://volveralpueblo.org))



PROGRAMA OPERATIVO DE INCLUSIÓN SOCIAL Y ECONOMÍA SOCIAL (POISES)  
(CCI 2014ES05SFOP012)



Centros de Desarrollo Rural

ITINERARIOS INTEGRADOS  
CONTRA LA DESPOBLACIÓN  
2020-2023



## POISES

- ✓ ORIENTACIÓN Y ASESORAMIENTO INDIVIDUALIZADO
- ✓ ACOMPAÑAMIENTO Y SEGUIMIENTO A LA INSERCIÓN SOCIOLABORAL
- ✓ FORMACIÓN

PROGRAMA OPERATIVO DE INCLUSIÓN SOCIAL Y ECONOMÍA SOCIAL



## OBJETIVO GENERAL

Desarrollar itinerarios adaptados, cada una de las zonas rurales, a las peculiaridades de las personas beneficiarias y a los condicionantes de las zonas rurales deprimidas donde se va a desarrollar el programa.



## OBJETIVO TEMÁTICO

Promover la inclusión social y luchar contra la pobreza y cualquier forma de discriminación.

## OBJETIVO ESPECÍFICO

Mejorar la inserción sociolaboral de personas en riesgo de exclusión social y promover la igualdad de oportunidades y acceso al mercado laboral, especialmente de la mujer rural.

## PERSONAS DESTINATARIAS

- Desempleadas
- Trabajadoras
- Nuevas personas pobladoras del medio rural



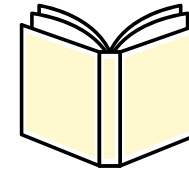
## A TRAVÉS DE

Itinerarios integrados para luchar contra la despoblación rural



# ACCIONES

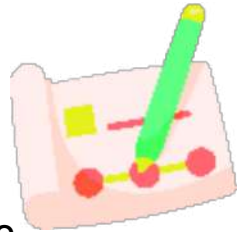
## FORMACIÓN



Acciones formativas básicas de mejora de la empleabilidad y acciones formativas específicas en oportunidades de empleo.

## ORIENTACIÓN

Definir un diagnóstico de empleabilidad, detectar capacidades y necesidades y elabora un plan de trabajo orientado a conseguir una inserción sociolaboral.



## ACOMPAÑAMIENTO

Realizar un seguimiento de la búsqueda activa de un empleo y de la inserción.

