

El programa de inclusión social “Itinerarios integrados frente a la despoblación” llega a más personas beneficiarias en 2022

- El Programa Operativo de Inclusión Social y Economía Social (POISES), cofinanciado por el Fondo Social Europeo, pretende luchar contra la despoblación, dentro de su eje para promover la inclusión social y luchar contra la pobreza y cualquier forma de discriminación.
- COCEDER llevó a cabo 75 proyectos con itinerarios integrados en el medio rural, con más de 1.600 personas participantes, de los cuales un 72% obtienen una cualificación y un 17% consiguieron un nuevo empleo
- 115 familias y 290 personas se asentaron en el medio rural, el 60% del total de nuevas personas pobladoras gracias a la plataforma de COCEDER www.volveralpueblo.org

Valladolid, 3 de marzo de 2023

En 2022 la Confederación de Centros de Desarrollo Rural (COCEDER) desarrolló **75 proyectos con itinerarios integrados** para luchar contra la despoblación rural dentro del Programa Operativo de Inclusión Social y Economía Social (POISES), consiguiendo superar los datos del año anterior (40 proyectos en 2021) y triplicando los de 2020, **llegando a más de 1.600 personas beneficiarias** (469 más que en 2021).

Así, se realizaron 75 proyectos en 23 provincias y 400 municipios, llegando a 1.608 personas participantes, de las cuales **el 65% son mujeres** (1.048 mujeres y 560 hombres). **Estos datos triplican los de 2020**, año de inicio del programa. De ellas, 820 personas estaban desempleadas, 384 inactivas y 404 eran trabajadoras. También **se atendió a 690 personas en riesgo de exclusión social** (el 62,4% mujeres).

Después de participar en los itinerarios integrados, **el 72,7%** (1.170 personas) **obtuvo una cualificación**, (el 63% son mujeres) y **204 personas consiguieron un nuevo empleo**, un 17% de inserción laboral (130 mujeres y 74 hombres).

Este programa va encaminado a **luchar contra la despoblación** con herramientas y procesos centrados en las personas que viven o quieren ir a vivir al medio rural y fomentar el asentamiento de nuevos pobladores. Por ello, los itinerarios están **adaptados a cada zona rural** y a las peculiaridades de las personas beneficiarias. **Las formaciones** que se llevan a cabo dentro de los itinerarios del POISES -junto con orientación laboral y asesoramiento individualizado y acompañamiento y seguimiento de la inserción- están adaptadas a las necesidades territoriales y a la demanda de las personas participantes, y **en 2022 se realizaron más de 60 cursos** adecuados con estos criterios.

Además, gracias a la plataforma de COCEDER volveralpueblo.org se consiguió el **asentamiento de 115 familias** en el medio rural, lo que supone multiplicar casi por 5 los datos de 2021. En 2022 **290 personas (171 adultos y 119 menores) fueron nuevas pobladoras**, que es el 60% del total desde el comienzo de esta web que facilita el proceso de búsqueda de casas, tierras, negocios y ofertas de trabajo y COCEDER y sus centros de desarrollo rural los acompañan en este proceso, tanto con orientaciones laborales como sociales.

Los itinerarios integrados contra la despoblación rural forman parte del **Programa Operativo de Inclusión Social y de la Economía Social (POISES, CCI2014ES05SFOP012)** del Ministerio de Trabajo y Economía Social y están financiados por el **Fondo Social Europeo (FSE invierte en tu futuro)** dentro de su eje para promover la inclusión social y luchar contra la pobreza y cualquier forma de discriminación.

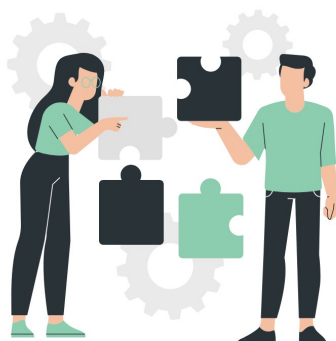
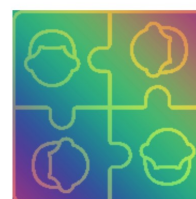
Este 2022 ha sido un año de **implicación de administraciones locales y otros agentes clave en los territorios** (empresas, asociaciones, entidades...) que han confiado en este programa y en sus resultados y han establecido **convenios de colaboración** con COCEDER y sus centros asociados.

INFORME ANUAL POISES 2022

Programa Operativo de Inclusión Social y Economía Social



1.608 PERSONAS PARTICIPANTES:
1.048 mujeres y 560 hombres
469 personas beneficiarias mas que en 2021
Se atendió a 690 personas en situación de riesgo de exclusión (43%)



75 PROYECTOS el triple que en 2020
Más de 60 cursos adaptados a las necesidades de los territorios
23 provincias y 400 municipios

17% INSERCIÓN LABORAL
204 personas:
130 mujeres y 74 hombres

El 72% de las personas participantes obtienen una cualificación

ASENTAMIENTO DE 115 FAMILIAS,
5 veces más que en 2021
y 290 NUEVAS PERSONAS POBLADORAS
171 adultos y 119 menores



"La ejecución del POISES ha sido posible gracias a los Centros de Desarrollo Rural de COCEDER y otras entidades público-privadas"



PROGRAMA OPERATIVO DE
INCLUSIÓN SOCIAL Y
ECONOMÍA SOCIAL
(POISES)
(CCI 2014ES05SFOP012)



COCEDER es una ONG de Acción Social de ámbito estatal declarada de utilidad pública que se fundó en 1991. **COCEDER es una entidad comprometida con la igualdad de oportunidades, el desarrollo sostenible y el respeto por el medio ambiente.** Está formada por 21 entidades sin ánimo de lucro que funcionan de manera autónoma y solidaria en proyectos de acción integral para la transformación social y el dinamismo económico y cultural en diferentes comarcas españolas. Los ejes que vertebran su acción son la atención prioritaria de los sectores desfavorecidos, los valores de la convivencia intercultural y el desarrollo sostenible a favor de un medio rural activo y dinámico. La calidad de su trabajo viene avalada por una trayectoria de más de 40 años de acción y permanencia en diferentes zonas del país, así como por la concesión de la Certificación EFQM de Excelencia Europea a la Calidad en la Gestión. COCEDER también desarrolla desde 2008 diversos proyectos de Cooperación al Desarrollo en África y América Latina y forma parte activa de las principales organizaciones del Tercer Sector como la Plataforma de ONG de Acción Social, POAS –donde es miembro de la Junta Directiva–, la Red EAPN España (Red Europea de Lucha contra la Pobreza) y la Red Rural Nacional del Ministerio de Agricultura, Alimentación y Medio Ambiente.

Para más información:

Sara García Sanz

Comunicación COCEDER

Teléfonos: 983 371 279

comunicacion@coceder.org

