

CONECTA RURAL



Boletín mensual de COCEDER



CONECTA RURAL

Lucha contra la brecha digital en los pequeños municipios



INCLUSIÓN DIGITAL

Desde los Centros de Desarrollo Rural de Coceder seguimos trabajando en el proyecto "Conecta Rural: lucha contra la brecha digital en los pequeños municipios"

Nuestro objetivo es mejorar la inclusión digital en entornos rurales y facilitar la inserción laboral a través del acceso a la tecnología.

También queremos promover la colaboración entre los Centros de Desarrollo Rural, las administraciones locales, las entidades sociales y/o las empresas del sector tecnológico.

EN ESTE ESPACIO PODRÁS ENCONTRAR INFORMACIÓN PRÁCTICA, OFERTAS DE EMPLEO, VIVIENDA, SUBVENCIONES, ETC.



COCEDER
CONFEDERACIÓN DE CENTROS DE DESARROLLO RURAL



COCEDER
CONFEDERACIÓN DE CENTROS DE DESARROLLO RURAL





ACTUALIDAD

CENTROS DE DESARROLLO RURAL



CDR PALANCIA MIJARES

El **CDR PALANCIA MIJARES** inicia la habilitación de su primer "Centro Tecnológico Rural", un espacio de punto de conexión para usuarios dentro del programa CONECTA RURAL. Ofrece un recurso tecnológico gratuito al servicio de la ciudadanía y dispondrá de dos dispositivos con conexión de alta velocidad a internet; Está ubicado en su sede de Altura. Ya está programada la apertura de un segundo espacio en Castellново.

El **CDR LA SAFOR** ha realizado un curso de alfabetización digital en Bellreguard, dirigido a personas mayores de 60 años, que forman parte de su grupo de envejecimiento activo. Las personas participantes han adquirido una gran destreza en el uso de herramientas indispensables para superar la brecha digital.



CDR LA SAFOR



CDR AFA BIERZO

El **CDR AFA BIERZO** visita al Centro Integrado de Formación Profesional Almázcara, que colaborará con el programa Volver al pueblo ofreciendo cursos de formación especializados a los nuevos pobladores que desean establecerse en El Bierzo. Desde su web se pueden ver sus formaciones: <http://cifpalmazcara.centros.educa.jcyl.es/>

DESTACADO

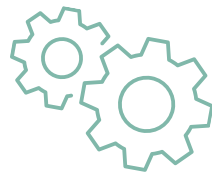
CONVOCATORIA XV EDICIÓN PREMIOS DE EXCELENCIA A LA INNOVACIÓN PARA MUJERES RURALES 2024

Se premiarán tres iniciativas nuevas, excelentes, originales e innovadoras realizadas por mujeres rurales, actuaciones que reconozcan el trabajo y el papel de las mujeres en el medio rural, así como la incorporación e inserción laboral de las mujeres en el territorio.

Plazo de solicitudes abierto del 9 de marzo al 8 de abril.

La información de la convocatoria se puede encontrar en:

BOE núm. 60, de 8 de marzo de 2024.



EMPLEO PÚBLICO

COMUNIDAD VALENCIANA

OFERTA EMPLEO PÚBLICO PARA LA ADMINISTRACIÓN DE LA GENERALITAT VALENCIANA

DECRETO 34/2024, de 26 de marzo, del Consell, de aprobación de la oferta de empleo público de 2024 para la Administración de la Generalitat. 1179 plazas.

La información de la oferta se puede encontrar en:
DOGV núm. 9817 de 27 de marzo de 2024.



PROCESO SELECTIVO DE AUXILIARES DE AYUDA A DOMICILIO EN SAN ANDRÉS DE RABANEDO

Aprobadas las bases reguladoras del proceso selectivo para la provisión de 25 plazas de Auxiliares de Ayuda a Domicilio en el Ayuntamiento de San Andrés del Rabanedo (León). Sistema de concurso de méritos por turno libre, dentro del proceso de estabilización de empleo temporal aprobado por la Ley 20/2021, de 28 de diciembre.

La información de la oferta se puede encontrar en:
BOCYL n° 62/2024. 27 de marzo de 2024.

LEÓN



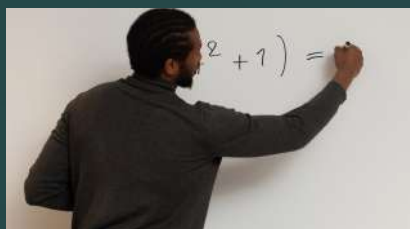
DOCENTE (ORIENTADOR) EN VILLACARRIEDO (CANTABRIA)

Colegio Escolapios Villacarriedo requiere un Docente (Orientador) con Licenciatura o grado en Psicología, Pedagogía o Psicopedagogía con Acreditación nivel de inglés. Asignaturas ESO: Orientación educativa, Pedagogía Terapéutica.

Más información: [Coceder \(volveralpueblo.org\)](http://Coceder.volveralpueblo.org), o contactar con el CDR PASIEGA en asociacionpasiega2013@gmail.com o en el teléfono 942 59 51 43.

El código de referencia es: ECB2024041

ZONA CDR PASIEGA



ZONA CDR PASIEGA



PERSONAL AUXILIAR ADMINISTRATIVO EN SARÓN (CANTABRIA)

Empresa en Sarón precisa un/a auxiliar de Administración, con titulación relacionada y experiencia en recursos humanos, gestión de equipos, nóminas y contratos.

Más información: [Coceder \(volveralpueblo.org\)](http://Coceder.volveralpueblo.org), o contactar con el CDR PASIEGA en asociacionpasiega2013@gmail.com o en el teléfono 942 59 51 43. El código de referencia es: ECB2024043

AUXILIAR DE ENFERMERÍA - GEROCULTOR/A EN VEGA DEL PAS (CANTABRIA)

Se ofrece: contrato laboral temporal (hasta fin de IT) jornada de trabajo parcial: 15,5 horas semanales según calendario empresa.

Más información: [Coceder \(volveralpueblo.org\)](http://Coceder.volveralpueblo.org), o contactar con el CDR PASIEGA en asociacionpasiega2013@gmail.com o en el teléfono 942 59 51 43.

El código de referencia es: ECB2024042

ZONA CDR PASIEGA





EMPLEO

SE BUSCA PERSONAL PARA CAMPING EN TÍRIG (CASTELLÓN)

Camping Nature Zielo de Levante busca persona polivalente para diferentes tareas. Enviar CV a empleo@bibey.com.

Más información: 630949950

Coceder (volveralpueblo.org), o contactar con el CDR ALT MAESTRAT en info@cdraltmaestrat.org o en el teléfono 964 42 83 91.

El código de referencia es: EVC2024023

ZONA ALT MAESTRAT



ZONA ALT MAESTRAT



PERSONAL PARA SUPERMERCADO EN TRAIQUERA (CASTELLÓN)

Se busca trabajador para el charter CV en el mismo supermercado de Traiguera.

Más información: Coceder (volveralpueblo.org), o contactar con el CDR ALT MAESTRAT en info@cdraltmaestrat.org o en el teléfono 964 42 83 91.

El código de referencia es: EVC2024022

AUXILIAR DE ENFERMERÍA - GEROCULTOR/A EN SANT MATEU (CASTELLÓN)

Persona para la tienda, hacer visitas guiadas y degustaciones Enviar CV a laura.vila@bvbbodegues.es
 Más información: Coceder (volveralpueblo.org), o contactar con el CDR ALT MAESTRAT en info@cdraltmaestrat.org o en el teléfono 964 42 83 91.

El código de referencia es: EVC2024021

ZONA ALT MAESTRAT



SE BUSCA PERSONAL PARA GRANJA EN XERT (CASTELLÓN)

Quisería artesanal contactar a 669747697 o enviar CV a formatgerialaplaneta@gmail.com

Más información: [Coceder \(volveralpueblo.org\)](http://Coceder_(volveralpueblo.org)), o contactar con el CDR ALT MAESTRAT en info@cdraltmaestrat.org o en el teléfono 964 42 83 91.

El código de referencia es: EVC2024023

ZONA ALT MAESTRAT



ZONA ALT MAESTRAT



SE PRECISA CAMARERO/A EN MORELLA (CASTELLÓN)

Camarero/a jornada completa en el Hotel Rey Don Jaime de Morella. CVs a vanessa@reydonjaimemorella.com o telefonar al 964 16 09 11

Más información: [Coceder \(volveralpueblo.org\)](http://Coceder_(volveralpueblo.org)), o contactar con el CDR ALT MAESTRAT en info@cdraltmaestrat.org o en el teléfono 964 42 83 91.

El código de referencia es: EVC2024022

RESPONSABLE DE MARKETING EN TOLOELLA (CASTELLÓN)

Se busca responsable de marketing digital y diseño de marca. El/La candidato/a ideal será responsable de desarrollar estrategias de marketing efectivas, gestionar las redes sociales, mantener las páginas web actualizadas y crear diseños de marca impactantes.

Más información: [Coceder \(volveralpueblo.org\)](http://Coceder_(volveralpueblo.org)), o contactar con el CDR ALT MAESTRAT en info@cdraltmaestrat.org o en el teléfono 964 42 83 91.

El código de referencia es: EVC2024019

ZONA ALT MAESTRAT



SE BUSCA GUÍA DE VISITAS EN SANT MATEU (CASTELLÓN)

Persona para la tienda, hacer visitas guiadas y degustaciones. Se puede enviar el Currículum a laura.vila@bvbbodegues.es

Más información: [Coceder \(volveralpueblo.org\)](http://Coceder(volveralpueblo.org)), o contactar con el CDR ALT MAESTRAT en info@cdraltmaestrat.org o en el teléfono 964 42 83 91.

El código de referencia es: EVC2024021

ZONA ALT MAESTRAT



ZONA CDR AFA BIERZO



PEQUIPO DE LAS EDADES DEL HOMBRE (LEÓN)

Se necesita personal para trabajar en las Edades del hombre. Se celebrará en Villafranca del Bierzo de Junio a Noviembre de 2024.

Para más información: [Coceder \(volveralpueblo.org\)](http://Coceder(volveralpueblo.org)) o contactar con el CDR AFA BIERZO cdr@afabierzo.org o en el teléfono 987421800.

El código de referencia es: ECL2024131

RECEPCIONISTA PARA OFICINAS DE SOBRADELO DE VALDEORRAS (LEÓN)

En Cupa Group buscan un/a RECEPCIONISTA para sus oficinas de Sobradelo de Valdeorras - MEDIA JORNADA

(tardes) Para más información: [Coceder \(volveralpueblo.org\)](http://Coceder(volveralpueblo.org)), o contactar con el CDR AFA BIERZO cdr@afabierzo.org o en el teléfono 987421800.

El código de referencia es: ECL2024136

ZONA CDR AFA BIERZO





EMPLEO

RECEPCIONISTA PARA RESIDENCIA DE MAYORES EN PÁRAMO DEL SIL (LEÓN)

Oferta dirigida a personas con certificado de discapacidad en grado igual o superior al 33%. Valorable experiencia acorde al puesto y conocimientos de Microsoft Office. Para más información: [Coceder \(volveralpueblo.org\)](http://Coceder(volveralpueblo.org)), o contactar con el CDR AFA BIERZO cdr@afabierzo.org o en el teléfono 987421800. El código de referencia es: ECL2024138

**ZONA
CDR AFA BIERZO**



**ZONA
CDR AFA BIERZO**

PERSONAL DE CONDUCCIÓN LARGO RECORRIDO EN PONFERRADA (LEÓN)

Se precisa conductor/a de transporte de viajeros en línea regular de largo recorrido con base en Ponferrada.

Para más información: [Coceder \(volveralpueblo.org\)](http://Coceder(volveralpueblo.org)), o contactar con el CDR AFA BIERZO cdr@afabierzo.org o en el teléfono 987421800.

El código de referencia es: ECL2024129



COCINERO/A, AYUDANTE DE COCINA, LIMPIEZA EN COCINA EN MOLINASECA (LEÓN)

Se precisa personal: Cocinero. Ayudante de cocina. Limpieza en cocina.

Para más información: [Coceder \(volveralpueblo.org\)](http://Coceder(volveralpueblo.org)), o contactar con el CDR AFA BIERZO cdr@afabierzo.org o en el teléfono 987421800. .

El código de referencia es: ECL2024128

**ZONA
CDR AFA BIERZO**





EMPLEO

SE PRECISAN PEONES/AS FORESTALES EN EL BIERZO (LEÓN)

Se precisan peones forestales en la zona del Bierzo. Para más información: [Coceder \(volveralpueblo.org\)](mailto:Coceder@volveralpueblo.org), o contactar con el CDR AFA BIERZO cdr@afabierzo.org o en el teléfono 987421800.

El código de referencia es: ECL2024140

ZONA CDR AFA BIERZO



ZONA CDR AFA BIERZO



SE PRECISAN CAPATACES FORESTALES EN EL BIERZO (LEÓN)

Se precisan capataces forestales en la zona del Bierzo.

Para más información: [Coceder \(volveralpueblo.org\)](mailto:Coceder@volveralpueblo.org), o contactar con el CDR AFA BIERZO cdr@afabierzo.org o en el teléfono 987421800.

El código de referencia es: ECL2024139

OPORTUNIDAD DE NEGOCIO



**ZONA
CDR PALANCIA
MIJARES**



LICITACIÓN DE LA EXPLOTACIÓN DEL BAR DE LA PISCINA DE PEÑALBA EN SEGORBE (CASTELLÓN)

El ayuntamiento de Segorbe saca a licitación la explotación del Bar (piscina de Peñalba) por un periodo de 2 años. Convocatoria abierta hasta el 22 de abril. Las instancias se realizarán a través de la plataforma de contratación del estado, o a través de la sede electrónica del ayuntamiento de Segorbe. sede.segorbe.es

Para más información: Ayuntamiento de Segorbe. 964132020 o en www.contrataciondelestado.es.

Expediente:2024/1140J

**ZONA
CDR AFA BIERZO**

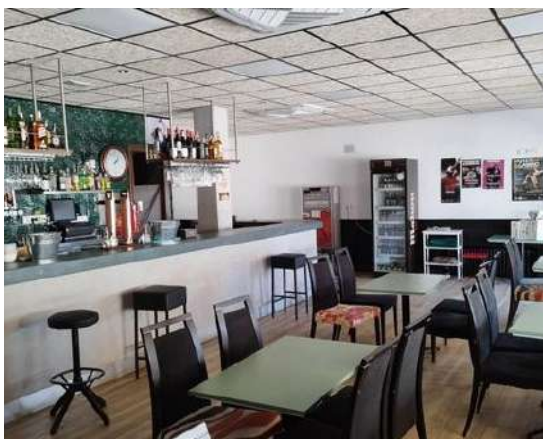


MESÓN EN VILLANUEVA DE VALDUEZA (LEÓN)

Se vende negocio en plena naturaleza, con oportunidades de desarrollo. Mesón con gran espacio para realizar comidas al aire libre al lado del río. Zona de juegos de niños. Negocio con tradición familiar de truchas, disponían de pequeña piscifactoría de truchas. zona rodeada de castaños.

Para más información: [Coceder \(volveralpueblo.org\)](http://Coceder(volveralpueblo.org)), o contactar con el CDR AFA BIERZO cdr@afabierzo.org, o en el teléfono 987421800.

El código de referencia es: NCL2024109



BAR EN VILLAVERDE DE LA ABADÍA (LEÓN)

Bar en funcionamiento con parking privado, vivienda y varias terrazas

Para más información: [Coceder \(volveralpueblo.org\)](http://Coceder(volveralpueblo.org)), o contactar con el CDR AFA BIERZO cdr@afabierzo.org, o en el teléfono 987421800.

El código de referencia es: NCL2024105

OPORTUNIDAD DE NEGOCIO



**ZONA
CARRIÓN DE LOS
CONDES**



ALBERGUE EN FROMISTA (PALENCIA)

Albergue con apartamento en Frómista, pleno Camino de Santiago. Plaza para 28 peregrinos (26 en litera y 2 en habitación privada), salón-comedor, cocina, terraza, jardín grande con 2 desvanes para almacenamiento, local para tienda/estudio o para montar un restaurante para los peregrinos del albergue.

Para más información: [Coceder_\(volveralpueblo.org\)](http://Coceder_(volveralpueblo.org)), o contactar con el CDR CARRIÓN DE LOS CONDES cdrdespoblación@gmail.com o en los teléfonos 979880534 / 649811629.

El código de referencia es: NCL2024124

**ZONA
CDR ALT MAESTRAT**



ALQUILER CO-LIVING EN ALBOCÀSSER (CASTELLÓN)

Antigua masia que precisa de personas emprendedoras que busquen un lugar tranquilo donde impulsar un co-living y otras actividades relacionadas.

Para más información: [Coceder_\(volveralpueblo.org\)](http://Coceder_(volveralpueblo.org)), o contactar con el CDR AFA BIERZO cdr@afabierzo.org, o en el teléfono 987421800.

El código de referencia es: NCL2024109

ZONA CDR PASIEGA



VIVIENDA

VIVIENDA EN VENTA EN TRECEÑO (CANTABRIA)

Casa céntrica de 222m² con 2 plantas, 7 dormitorios y un desván. Garaje, pequeño taller/trastero y dos pequeños jardines.

Para más información: [Coceder \(volveralpueblo.org\)](http://Coceder (volveralpueblo.org)), o contactar con el CDR PASIEGA en info@asociacionpasiega.org o en el teléfono 942 59 51 43
El código de referencia es: VCB20220008

ZONA CDR ALT MAESTRAT



ALQUILER DE VIVIENDA EN ALBOCÀSSER (CASTELLÓN)

Alquiler de vivienda. Piso bajo en el pueblo de Albocàsser con chimenea y patio de luces.

Para más información: [Coceder \(volveralpueblo.org\)](http://Coceder (volveralpueblo.org)), o contactar con el CDR ALT MAESTRAT en info@cdraltmaestrat.org.
o en el teléfono 964 42 83 91.

El código de referencia es: VVC20230085

ZONA CDR CARRIÓN DE LOS CONDES



VIVIENDA EN VENTA EN ABIA DE LAS TORRES (PALENCIA)

Casa de pueblo 100 m² construidos, 70 m² útiles por planta Cocina Comedor 3 habitaciones 2 baños.

Para más información: [Coceder \(volveralpueblo.org\)](http://Coceder (volveralpueblo.org)), o contactar con el CDR CARRIÓN DE LOS CONDES cdrespoblación@gmail.com o en los teléfonos 979880534 / 649811629.

El código de referencia es: VCL20240188

ZONA CDR CARRIÓN DE LOS CONDES



VIVIENDA



VIVIENDA EN VENTA EN ABIA DE LAS TORRES (PALENCIA)

Casa de pueblo 100 m² construidos, 70 m² útiles por planta Cocina Comedor 3 habitaciones 2 baños.

Para más información: [Coceder \(volveralpueblo.org\)](mailto:Coceder (volveralpueblo.org)) o contactar con el CDR CARRIÓN DE LOS CONDES cdrdespoblación@gmail.com o en los teléfonos 979880534 / 649811629.

El código de referencia es: VCL20240188



VENTA DE VIVIENDA EN VILLALUMBROSO (PALENCIA)

Casa de pueblo 2 plantas 200 m² construidos 5 habitaciones 2 baños Parcela de 450 m² Segunda mano/para reformar. Para más información: [Coceder \(volveralpueblo.org\)](mailto:Coceder (volveralpueblo.org)) o contactar con el CDR CARRIÓN DE LOS CONDES cdrdespoblación@gmail.com o en los teléfonos 979880534 / 649811629.

El código de referencia es: VCL20240197



VIVIENDA EN VENTA EN CARRIÓN DE LOS CONDES (PALENCIA)

Casa de pueblo 2 plantas 186 m² construidos 8 habitaciones 2 baños Segunda mano/para reformar Construido en 1900. Para más información: [Coceder \(volveralpueblo.org\)](mailto:Coceder (volveralpueblo.org)) o contactar con el CDR CARRIÓN DE LOS CONDES cdrdespoblación@gmail.com o en los teléfonos 979880534 / 649811629.

El código de referencia es: VCL20240196

ZONA CDR AFA BIERZO



VIVIENDA



VENTA DE VIVIENDA EN ARGANZA (LEÓN)

Casa de piedra reformada y amueblada con jardín, terraza y garaje. Salón con chimenea de leña Casa de piedra anexa sin restaurar.

Para más información: [Coceder \(volveralpueblo.org\)](https://www.volveralpueblo.org), o contactar con el CDR AFA BIERZO cdr@afabierzo.org, o en el teléfono 987421800.

El código de referencia es: VCL20240193



VENTA DE VIVIENDA EN VIÑALES (LEÓN)

Casa totalmente reformada, con tejado nuevo y lista para entrar a vivir. Cuenta con un pequeño terreno de unos 20 m2.

Para más información: [Coceder \(volveralpueblo.org\)](https://www.volveralpueblo.org), o contactar con el CDR AFA BIERZO cdr@afabierzo.org, o en el teléfono 987421800.

El código de referencia es: VCL20240192



VENTA DE VIVIENDA EN ALMÁZCARA (LEÓN)

Bonita casa con jardín en Almazcara, lista para entrar a vivir con todos los servicios y excelentes comunicaciones. Dividida en dos viviendas independientes y semiamueblada.

Para más información: [Coceder \(volveralpueblo.org\)](https://www.volveralpueblo.org), o contactar con el CDR AFA BIERZO cdr@afabierzo.org, o en el teléfono 987421800.

El código de referencia es: VCL20240191



VENTA O ALQUILER DE VIVIENDA EN SÉSAMO (LEÓN)

Bonita casa de piedra en Sésamo junto a Vega de Espinareda. 3 habitaciones, 2 baños y patio de unos 30m2.

Para más información: [Coceder \(volveralpueblo.org\)](https://www.volveralpueblo.org), o contactar con el CDR AFA BIERZO cdr@afabierzo.org, o en el teléfono 987421800 .

El código de referencia es: VCL20240190

ZONA CDR AFA BIERZO



VIVIENDA



VENTA DE VIVIENDA EN DEHESAS (LEÓN)

Se vende casa de dos plantas con finca totalmente vallada en Dehesas. Jardín con huerta, acequia de riego, pozo y un anexo de aperos con dos plantas.

Para más información: [Coceder](https://www.coceder.es) ([volveralpueblo.org](https://www.volveralpueblo.org)), o contactar con el CDR AFA BIERZO cdr@afabierzo.org o en el teléfono 987421800.

El código de referencia es: VCL20240189



VENTA DE VIVIENDA EN VILLANUEVA DE VALDUEZA (LEÓN)

293 m2 construidos, 3 dormitorios, 4 baños. Segunda mano/Buen estado.

Para más información: [Coceder](https://www.coceder.es) ([volveralpueblo.org](https://www.volveralpueblo.org)), o contactar con el CDR AFA BIERZO cdr@afabierzo.org o en el teléfono 987421800.

El código de referencia es: VCL20240187



VENTA DE VIVIENDA EN VILLAR DE LOS BARRIOS (LEÓN)

216 m2, 3 dormitorios, 2 baños, Terraza y Trastero. Segunda mano/Buen estado. Año de construcción: 1900.

Para más información: [Coceder](https://www.coceder.es) ([volveralpueblo.org](https://www.volveralpueblo.org)), o contactar con el CDR AFA BIERZO cdr@afabierzo.org o en el teléfono 987421800.

El código de referencia es: VCL20240182



VENTA O ALQUILER DE VIVIENDA EN PRIARANZA DEL BIERZO (LEÓN)

Casa / Chalet independiente en venta. 255 m2 construidos 3 dormitorios 1 baño. Segunda mano/A reformar.

Para más información: [Coceder](https://www.coceder.es) ([volveralpueblo.org](https://www.volveralpueblo.org)), o contactar con el CDR AFA BIERZO cdr@afabierzo.org o en el teléfono 987421800 .

El código de referencia es: VCL20240185



ZONA CDR
AFA BIERZO



FORMACIÓN

CURSOS PRESENCIALES GRATUITOS EN EL CENTRO INTEGRADO DE FORMACIÓN PROFESIONAL DE ALMÁZCARA (LEÓN)

CRÍA DE REINAS

Del 20 al 24 de mayo de 2024 (25 horas).
Inscripciones hasta el 16 de mayo de 2024.

TÉCNICAS DE PODA EN ALTURA NIVEL 1

De lunes a jueves del 3 al 13 de junio de 2024 (32 horas).
Inscripciones hasta el 24 de mayo de 2024.

CULTIVO DE FRUTOS SECOS EN EL BIERZO

Del 3 al 7 de junio de 2024 (20 horas).
Inscripciones hasta 28 de mayo de 2024.

TALLER DE PROCESADO DE LANA EN VELLÓN Y TÉCNICAS DE FIELTRADO

8,9,22 y 23 de junio - 6 y 7 de julio de 2024 (48 horas).
Inscripciones hasta el 30 de mayo de 2024.

Para más información:

<http://cifpalmazcara.centros.educa.jcyl.es/>

[Coceder \(volveralpueblo.org\)](http://Coceder(volveralpueblo.org)) o contactar con el CDR AFA BIERZO cdr@afabierzo.org o en el teléfono 987421800

El código de referencia es: ECL2024124

CURSO 2024
C.I. FORMACIÓN PROFESIONAL DE ALMÁZCARA
CRÍA DE REINAS

Es necesario haber cursado antes algún curso de apicultura o ser apicultor profesional para inscribirse en el curso.

LUGAR: CIFP ALMÁZCARA (DIRECCIONADO AL APICULTORES)
GRATUITO
DURACIÓN: 20, 21, 22, 23 y 24 de mayo (25 horas) HORARIO: 09:00H - 14:00H
MODALIDAD: PRESENCIAL, TÉCNICO-PRÁCTICO (COLMENAR DEL PROPIO CENTRO)

Organizado por el Centro Integrado de FP "Almázcara" (León) Gratuito. Presencial. Fechas: 20, 21, 22, 23 y 24 de mayo de 2024. Horario: De 9:00h a 14:00h. Inscripciones: A través de la página web del centro. Más información: telf. 987467377.

Organizado por el Centro Integrado de FP "Almázcara" (León) Gratuito. Presencial. Fechas: 20, 21, 22, 23 y 24 de mayo de 2024. Horario: De 9:00h a 14:00h. Inscripciones: A través de la página web del centro. Más información: telf. 987467377.

CURSO "TÉCNICAS DE PODA EN ALTURA NIVEL I"

CONTENIDOS:

- UPI de trepa y montaviva.
- Material de trabajo.
- Equipos auxiliares y mantenimiento.
- Anclaje.
- Factor de caída.
- Instalación de cuerdas.
- Acciones y desmontes del árbol.
- Sistemas de trabajo y desplazamiento.
- Técnicas de rescate.
- Protocolos de actuación en caso de accidente.
- Análisis, diagnóstico y plan de trabajo.

Organizado por el Centro Integrado de FP "Almázcara" (León) Gratuito. Presencial. Fechas: 3, 4, 5, 6, 10, 11, 12 y 13 junio 2024. Horario: De 15:30h a 19:30 horas. Inscripciones: A través de la página web del centro. Más información: telf. 987467377.

CURSO GRATUITO
CULTIVO DE FRUTOS SECOS EN EL BIERZO

LUGAR: CIFP ALMÁZCARA (LEÓN)
DURACIÓN: 20 HORAS
FECHAS: DE LUNES A VIERNES DEL 3 DE AL 7 DE JUNIO DE 2024
HORARIO: 16:00 A 20:00 HORAS

Impartido por: José Carlos Santana Pérez (Licenciado en Ingeniería Agrónoma)

Teléfono: 987 46 73 77
INFORMACIÓN E INSCRIPCIONES: tinyurl.com/almazcara

Taller de procesado de lana en vellón y técnicas de fieltro

Fechas:
8-9 de junio
22-23 de junio
6-7 de julio



DESCARGA



EL BOLETÍN

CONECTA RURAL

Lucha contra la brecha digital
en los pequeños municipios

www.coceder.es

